

家にあわせて暮らすより、夢にあわせて暮らしたい。

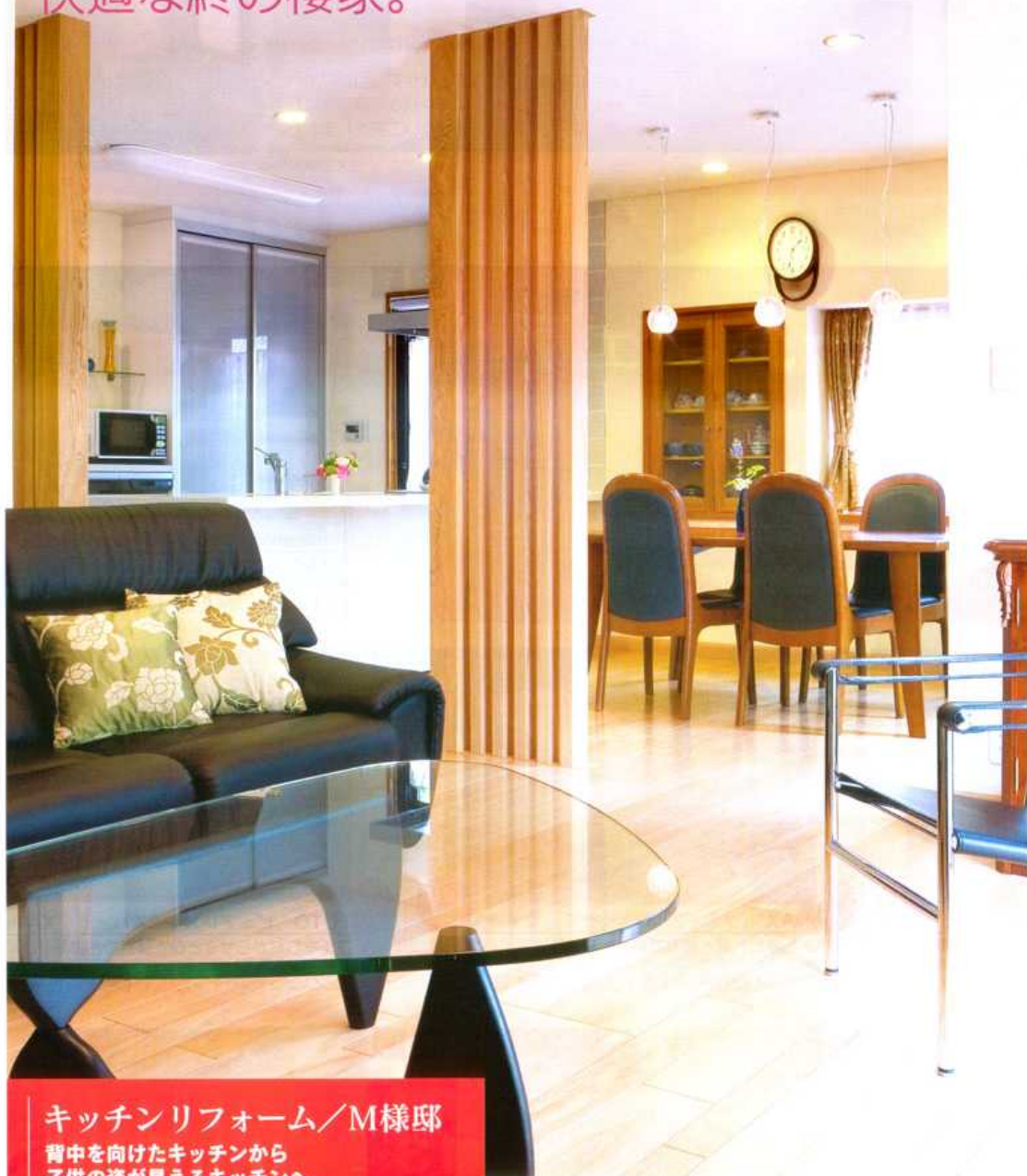
三井のリフォーム®

# 新空間生活

vol. 7  
2009

ワンフロアリフォーム/I様邸

今までの暮らし方の  
集大成から生まれた  
快適な終の棲家。



ダイニングから続く広いデッキのある庭

日常の動線と、  
こだわりを大切にした  
リフォーム。

これまではお仕事の関係で韓国暮らしをされ、その間、家は賃貸に。年1、2回の帰国時には利便性に優れたマンションで生活されてきました。定年後の住まいは、やはり庭がある一戸建て、しかもマンションの快適性を持つ家ということので、以前の家を全面リフォームされたI様ご夫妻。ご主人は、韓国での間仕切りのない部屋のゆとり感、オンドル（床暖房）の均一的な暖かさを取り入れたいとお考え。一方、奥様はご両親の介護経験からバリアフリーや廊下、トイレなど水回りの広さにこだわりをお持ちでした。そこで、ワンフロアで生活できるよう2階の寝室を1階に移し、しかもお互いが気を遣うことがないように、ゆるやかな別寝室スタイルに。吹き抜けの玄関ホールが寒いとのこと要望から、廊下の間にドアを設置。逆に内側の廊下とLDKには仕切りをなくして広々とした空間を作りました。LDKと洋室、寝室には床暖房を入れ、サッシをペアガラスや防犯ガラスにして断熱性、安全性を確保しています。「とても快適でエアコンの暖房はほとんどいらぬ」とご主人。奥様も「キッチンからの庭への開放感が心地よく、いつまでも安心して暮らせる家」とお気に入りです。



リフォーム前のリビング

キッチンリフォーム/M様邸

背中を向けたキッチンから  
子供の姿が見えるキッチンへ。

春のリフォームフェア

人気の水回り機器が、最大50%OFF

今回一番工夫したのは、部屋から部屋へぐるりと回れる動線でした。夜中に寝室からトイレへは、温度差のある玄関ホールを通らずに洋室側から行けたり、掃りの遅いご主人は玄関ホールから直接寝室に入れたり、お二人の生活パターンに合わせて各部屋に出入り口を複数設けました。開放的で広々とした間取りになり、とても使いやすいとご満足いただいています。

リフォームプランナー  
二級建築士

久保島 君代





# I 様邸のご要望とご提案



**ご要望** 吹き抜けの玄間の寒さをなんとかしたい!

**ご提案** 玄関ホールと廊下の間に新たに扉を設け外気を遮断。内部の廊下からは仕切りなくLDKに続き広々としたワンルーム空間にしました。

**ご要望** マンションのようなワンフロアで快適な暮らしがしたい!

**ご提案** 庭まで見渡せる目隠しのない対面式キッチン。和室を主寝室に改装し、生活の全てを1階でできるように。廊下の幅を広げた際、構造上撤去できない柱は、格子状のデザインでモダンなアクセントにしました。

**ご要望** 時間帯が異なるので寝室を分けたい!

**ご提案** 完全に寝室を分けることはせず、引き戸でベッド部分を仕切るゆるやかな半別寝室にして、お互いの睡眠を妨げない工夫をしました。



**DATA**  
 ●家族構成: ご夫妻、子供1人  
 ●建物形態: 一戸建て  
 ●築年数: 23年  
 ●リフォーム面積: 147.72m<sup>2</sup>

# 春のリフォームフェア

三井のリフォームが厳選するメーカー商品  
**最大 50%OFF** 期間: 2009年5月31日ご契約分まで

(掲載商品以外でも同シリーズであれば同様の割引を適用いたします)



**1** Panasonic リビングステーション S-class **40% off**  
 ガスレンジの他、横並びの3口IHタイプも登場  
 ●幅2,570mm ●人造大理石カウンター ●スキマレスシンク  
 1,112,265円(税込) → **667,359円(税込)**



**5** 1回洗浄水量 5.7ℓ  
**National アラウノ** **35% off**  
 日本人の水がおそうしてくれます。  
 日本初。全自動おそうじトイレ  
 ●タンクレス ●タイプ3  
 270,900円(税込) → **176,085円(税込)**



**6** 1回洗浄水量 6ℓ  
**INAX サティス** **30% off**  
 水も電気も賢く使う節約トイレ  
 ●タンクレス ●タイプS4  
 210,000円(税込) → **147,000円(税込)**



**7** 1回洗浄水量 6ℓ  
**TOTO ピュアレスト EX** **30% off**  
 フチなしだからサッとひと拭きでお掃除  
 ●薄型タンク ●プラン6(ウォシュレットアプリコットF1A付)  
 222,285円(税込) → **155,600円(税込)**



**11** **INAX ピアラー DS** **50% off**  
 スクエアなフォルムと多目的な大容量ボール  
 ●幅900mm ●穴あき水栓ハンドルを採用  
 182,700円(税込) → **91,350円(税込)**



**12** 2月新発売  
**TOTO オクタルブ** **40% off**  
 簡単お手入れ、たっぷり収納。進化した洗面空間  
 ●幅900mm ●片引き出しタイプ  
 243,600円(税込) → **146,160円(税込)**



**13** **INAX エルシ** **45% off**  
 収納は引き出しや扉タイプなど自在にアレンジ  
 ●幅900mm ●底面が平らなマルチコースボールタイプ  
 273,000円(税込) → **150,150円(税込)**



背中を向けたキッチンから  
子供の様子が見えるキッチンへ。

DATA

- 家族構成:ご夫妻、子供1人
- 建物形態:マンション
- 築年数:23年
- リフォーム面積:34.87㎡



before



●工事期間=14日 キッチン=INAX/イスト



**ご要望** 壁に向かったキッチンは、子供の様子  
が分からなくて不安!

**ご提案** 調理をしながらでも子供の姿が目に入る  
よう対面式のキッチンに。収納は全部  
後ろ側に配置したことで、リビング  
全体がすっきり見渡せるようになりました。

**ご要望** 子供が小さいので、明るく見せる  
LDKにしたい!

**ご提案** リビングに続く洋室の仕切りを取り払  
って、対面式オープンキッチンを中心  
とした広いスペースを確保。梁に合  
わせてキッチンを設置したので、キ  
ッチンとリビングのスペースが自然にす  
っきりと分割されました。

**ご要望** 小物や写真をディスプレイ、インテ  
リアを楽しみたい!

**ご提案** ダイニング側にオープン棚のあるカウ  
ンターにしました。ちょっとしたデ  
ィスプレイや収納棚として便利。また常  
に目に入るダイニングの壁は写真を飾  
るスペースとして活用できます。

2



**YAMAHA ベリー** 新モデル2月発売  
人気の「マーブルシンク」がより使いやすく!  
●幅2,550mm ●人造大理石カウンター●G2シンク  
1,212,855円(税込) → **727,713円(税込)**

40% off

3



**クリナップ クリンレディ**  
使いやすいシンク。自分で掃除する便利なフード付き  
●幅2,550mm ●ステンレスカウンター●洗エールレンジフード  
1,077,300円(税込) → **700,245円(税込)**

35% off

4



**INAX イスト**  
お手入れが簡単、使いやすくきれいな収納が特長  
●幅2,550mm ●ステンレスカウンター●リアコートワークトップ  
1,448,265円(税込) → **724,133円(税込)**

50% off

8



**INAX ラ・バス**  
床も排水口もお掃除がカンタン  
●内寸1,600×1,600mm ●Sタイプ  
927,360円(税込) → **463,680円(税込)**

50% off

9



**ノーリツ グラシオロング**  
専用出窓が浴室を広くします  
●内寸1,520×1,600mm ●Bプラン ●出窓代を含む  
1,071,000円(税込) → **642,600円(税込)**

40% off

10



**サンエーブ ピット**  
豊富な収納&スタイリッシュな外観  
●幅2,550mm ●人造大理石カウンター ●スタイリッシュプラン  
1,956,150円(税込) → **1,369,305円(税込)**

30% off

14



**YAMAHA ビュートF**  
浴室音響システム「サウンドシャワー」を装備  
●内寸1,600×1,600mm ●EX ●Eグレード ●エルゴタイプ  
806,400円(税込) → **483,840円(税込)**

40% off

15



**TOTO スプリノ**  
「ヌメリま洗 Ag+」が洗い場のヌメリを抑えます  
●内寸1,650×1,650mm ●Aタイプ ●湯温長時間キープ  
1,168,965円(税込) → **701,379円(税込)**

40% off

ご案内

- 定価(黒数字)はメーカー希望小売価格です。
- 商品以外に、別途工事費用(解体・取付)及び諸経費が必要となります。
- 建物の状態によっては、別途料金が必要となります。
- 掲載の写真は実際の商品と一部異なる場合があります。
- 一部の機器やオプション商品は割引率が異なります。
- キッチンの価格はガスレンジ仕様で設定しています。
- キッチン価格には食器洗い乾燥機及び浄水器は含まれていません。
- 浴室の価格には窓、窓枠は含まれていません。
- 価格・仕様は変更になることもあります。



# リフォームの際は、インテリアのコーディネートも承ります。

照明器具、カーテン、家具など、カジュアルなものからエレガントなものまで取り扱いメーカーも多種多様。ライフスタイルに合わせたご提案をいたします。ぜひ、ご相談ください。

有名お取り扱いメーカーを豊富に取り揃えております。

## 照明 light



## カーテン curtain



## 家具 furniture



## システム家具 system furniture



total coordinate

## 屋根・外壁・シロアリなどの点検を承ります。 お見積り・ご相談は無料

新築から10年たつと一般的に防蟻・防腐処理の効果がなくなってきました。住まいを長持ちさせるためにも定期的な点検・メンテナンス工事をお勧めします。

## ご家庭の「音のこと」「住まいのこと」 是非お気軽にご相談ください。

当小金井店は2006年春、「音楽のある毎日」の宮地楽器が「三井のリフォーム」の一員として、リフォーム事業をスタートさせました。防音をてがけて20年。1000件以上の実績を基に、修繕・改修にとどまらず皆様の「こだわり」をリフォームで実現し、安心と理想のライフスタイルを提供するコンサルティングリフォームを行ってまいります。

## 早めの塗装は家を長持ちさせます。 外壁5年間の工事保証

水性シリコン塗装で、強靱な塗膜が紫外線や雨風・湿気などから建物を長期間保護します。



再生は30坪の住宅で  
外壁塗装（含工事費）  
651,000円（税込）

### ■水性シリコン塗料の特長

- セラミック成分配合により表面を劣化から守る高耐候性
- 汚れが着きにくく、落ちやすい低汚染性
- 室内の湿気を外部に逃がし、結露を防ぐ透湿性能
- 下地にひび割れが発生した状態でも仕上げ材になる弾性適応
- 優れた防藻・防カビ効果

### ■安心施工・5つのポイント

- 高断熱ネットなど、ご要望への配慮も万全
- 耐久性を高める3度塗りの塗装工程
- 事前におこなう「お住まいの診断」
- ボルト・アルミ・F☆☆☆☆の配慮塗料を使用
- 施工後も安心、5年間の工事保証（保証書の発行）

### ■標準仕様の参考価格表（30坪未満は30坪価格となります。）

工事内容	延べ床面積	30坪	40坪
外壁塗装 （新天・破風部・雨樋・2回塗り）		651,000円（税込）	892,500円（税込）
屋根塗装 （コロニアル塗布）		210,000円（税込）	262,500円（税込）

### ■見積り条件

- 『価格に含まれるもの』
- 外壁塗装：足場設置、養生、高圧洗浄、クラック補修、下塗りを含む3度塗り、軒天、破風板、雨樋（木部化粧塗、雨戸、霜よけ、ウッドデッキは別途見積り）清掃、片付け、残材処理
  - 屋根塗装：クレン、高圧洗浄、下塗りを含む3度塗り

# 三井のリフォーム®

リフォームプランナーがいるお店。

## 小金井店

宮地楽器

〒184-0004 小金井市本町5-16-14-101

●営業時間/AM10:00~PM5:30 ●定休日/日・祝祭日

資料はTELまたはFAXにてご請求ください。

FAXでのご請求は、住所・氏名・年齢・TEL・E-mailをご記入の上、上記の三井のリフォームへお送りください。ご記入いただきましたお客様の個人情報は、弊社及び三井のリフォームフランチャイズ各社の住宅リフォームに関する営業活動や情報提供に使用するため、第三者に開示することはありません。詳しくはホームページ「三井のリフォーム プライバシーステートメント」をご参照ください。

お見積り・ご相談は無料ですので、お気軽にご相談ください！  
ご連絡いただければこちらからお伺いいたします。

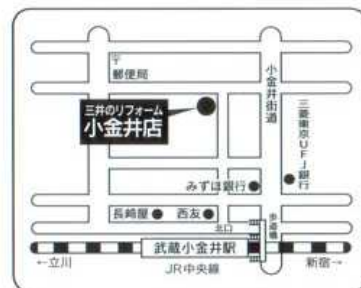
TEL

042-386-3113

[お問い合わせ時間] AM10:00~PM5:30まで（日・祝祭日定休）

FAX

042-386-3112



ホームページ

www.mitsui-reform-fc.com/fc-koganei/

資料はホームページからご請求いただけます。