

# 2025年冬期受験準備講習会 楽典解答

12月23日

## ① 《音程》

### ◇単音程

(1) 幹音のみで作られる音程

上段左から順に、

長、長、完全

完全、長、長、完全

短、短、減、短、短、増

(2) 派生音を含む音程

上段左から順に、

短、短、増、増、長、減

長、長、減、減、短、増

完全、減 減、増

長、増 長、減

(3) 転回音程

左から順に、

長、短 完全、完全 増、減

I.

1)	2)	3)	4)	5)	6)
(長6度)	(完全5度)	(増4度)	(減3度)	(短2度)	(増1度)

### ◇複音程

左の和音から順に、

完全11度 または 1 オクターヴと 完全4度 短13度 または 1 オクターヴと 短6度 増16度 または 2 オクターヴと 増2度

### ◇全音階的音程と半音階的音程、協和音程

左の和音から順に、上から

短6度、○、○ 減7度、×、× 減5度、○、× 長3度、○、○ 減4度、×、×

II. (A) ① 増4度 ② 短7度 ③ 完全5度 ④ 長3度 ⑤ 減5度  
⑥ 長6度 ⑦ 完全8度 ⑧ 短2度 ⑨ 増2度 ⑩ 短6度

(B) 半音階的音程 = ( ⑨ ) 完全協和音程 = ( ③, ⑦ )

III.

1)	2)	3)	
(減5度)	(増2度)	(減7度)	
			※すべて順不同
(増4度)	(短3度)	(長6度)	
		(長6度)	
(増4度)	(短3度)		
(重増3度)	(重減4度)	(重増5度)	

IV. (A) ① 完全 ② 長 ③ 増 ④ 減 ⑤ 短 ⑥ 短 ⑦ 完全 ⑧ 完全 ⑨ 短 ⑩ 長

(B) ㉞ (a) ㉟ (c)

(C) ㉘ (b) ㉙ (d)

# 2025年冬期受験準備講習会 楽典解答

12月24日

## 《音程の復習》

(A) ① 完全 ② 長 ③ 増 ④ 短 ⑤ 完全 ⑥ 短

(B) ⑦ オ) ⑧ カ) ⑨ オ)

(C) ⑩ 長3度 ⑪ 完全1度 ⑫ 減7度

(D) ⑦、⑨、⑫

(E) イ)

-----

## ② 《音階と調》

I.

1) 2) 3) 4) 5) 6) 7) 8)

〈練習問題a〉 1) ニ長調 2) 変ロ長調 3) イ長調 4) 変ホ長調

〈練習問題b〉 1) ロ短調 2) ト短調 3) 嬰ヘ短調 4) ハ短調

II.

1) 2) 3) 4) 5) 6) 7) 8) 9) 10)

III.

1) ※以下、オクターヴ違いも正解 2) 3) 4) 5) 6)

IV.

1)

2)

3)

《音階の判別》(A) ◆ 例題

- (1) 変ホ (2) 増、ロ、和声 (3) 短、へ、旋律

- V. 1) イ、長 2) ニ、旋律短 3) ハ、和声短 4) 変ニ調、長  
5) ホ、旋律短 6) 嬰へ、和声短 7) 変ロ、旋律短 8) 嬰ト、和声短

《音階の判別》(B) ◆ 例題

- (1) ① 変イ ② へ ③ 変ニ (2) 嬰ハ (3) イ、イ

VI. ※1), 3) は順不同

- 1) 変ロ、長 2) ホ、和声短 3) ニ、長 4) ニ、旋律短  
変ホ、長 ロ、和声短  
ホ、旋律短

VII. すべて空欄左から順に、

- 1) ① f、② a、③ j、④ b  
2) ⑤ g、⑥ b、⑦ c、⑧ d  
3) ⑨ h、⑩ k、⑪ i、⑫ e

- VIII. (1) A ホ、長 B 嬰ハ、旋律短  
C イ、長 D ニ、長

- (2) ① ア ② オ ③ ウ ④ エ

《その他の問題 - 1》

- IX. (A) 1) ウ 2) イ 3) エ 4) ア  
(B) 1) イ 2) ウ 3) ア  
(C) 1) ウ 2) イ 3) ア

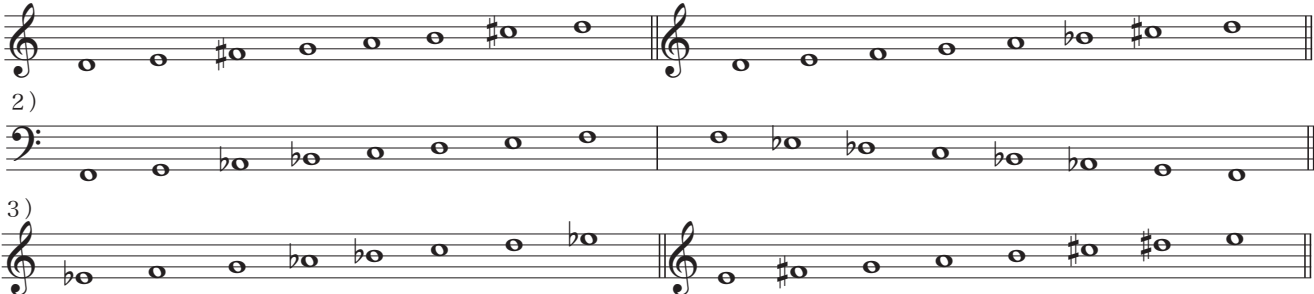
★テキストp.30～に掲載している「2025年度夏期くにおん楽典検定」につきましては、自動採点可能なオンライン版もあります。  
受講生特典として、一般公開に先駆けてのお知らせですので、ぜひ挑戦してみてください。



2025年冬期受験準備講習会 楽典解答  
12月25日

《音階と調の復習》

1. 1)  
2)  
3)

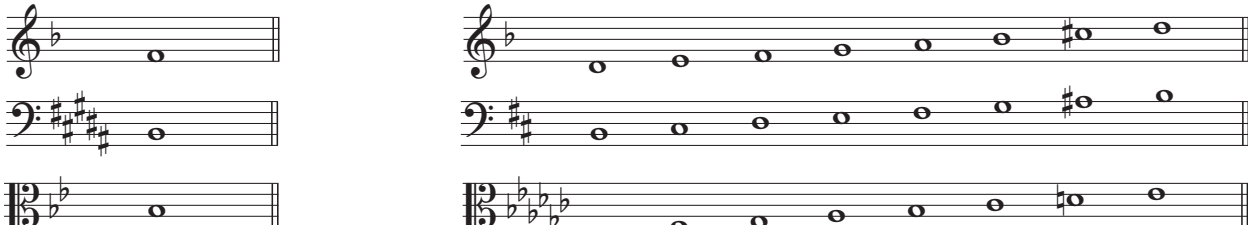


2. (※すべて順不同)

- 1) ハ、和声短      2) イ、長      3) ニ、長  
ハ、旋律短      嬰へ、和声短      ホ、旋律短

3. (※オクターヴ違いも正解)

1) 2) 3)




三和音 ① 長三 ② 短三 ③ 増三 ④ 減三 ⑤ 根音 ⑥ 第3音 ⑦ 第5音 ⑧ 長3 ⑨ 短3 ⑩ 長三

③ 《和音と和音記号》

〈練習問題1〉

- 1) 短 2) 長 3) 長 4) 増 5) 短 6) 減 7) 短 8) 長 9) 増 10) 短

I. 1) 2) 3) 4) 5) 6)  
7) 8) 9) 10) 11) 12)



三和音の和音記号

- ① 基本 ② 第1転回 ③ 第2転回 ④ 6 ⑤ 6 ⑥ 4 ⑦ 主要三和音

〈練習問題2〉

- 1) ハ長調 : [Ⅳ] [Ⅳ<sub>6</sub>] [Ⅳ<sub>4</sub><sup>♯</sup>]  
ヘ長調 : [Ⅰ] [Ⅰ<sub>6</sub>] [Ⅰ<sub>4</sub><sup>♯</sup>]  
2) 変ロ長調 : [Ⅰ<sub>6</sub>] [Ⅳ<sub>4</sub><sup>♯</sup>] [Ⅱ]  
[変ホ長] 調 : [Ⅴ<sub>6</sub>] [Ⅰ<sub>4</sub><sup>♯</sup>] Ⅵ  
3) ホ長調 : [Ⅱ] [Ⅳ<sub>6</sub>] [Ⅶ]  
嬰ハ短調 : [Ⅳ] [Ⅵ<sub>6</sub>] [Ⅱ]  
4) [ホ長] 調 : Ⅰ  
[イ長] 調 : Ⅴ (※順不同)  
[イ短] 調 : Ⅴ (※順不同)  
ロ長調 : [Ⅳ]  
[嬰ト短] 調 : [Ⅵ]

Ⅱ. (※すべて順不同)

- |                               |                 |  |
|-------------------------------|-----------------|--|
| 1) [ホ短] 調 : [Ⅱ <sub>6</sub> ] | 2) [ハ短] 調 : [Ⅰ] | 3) [ロ長] 調 : [Ⅰ <sub>4</sub> <sup>♯</sup> ] |
| [ト長] 調 : [Ⅶ <sub>6</sub> ]    | [変ロ長] 調 : [Ⅱ]   | [嬰へ長] 調 : [Ⅳ <sub>4</sub> <sup>♯</sup> ]   |
| [ト短] 調 : [Ⅶ <sub>6</sub> ]    | [変イ長] 調 : [Ⅲ]   | [ホ長] 調 : [Ⅴ <sub>4</sub> <sup>♯</sup> ]    |
|                               | [ト短] 調 : [Ⅳ]    | [ホ短] 調 : [Ⅴ <sub>4</sub> <sup>♯</sup> ]    |
| 4) [ハ短] 調 : [Ⅲ]               | [変ホ長] 調 : [Ⅵ]   | [嬰ニ短] 調 : [Ⅵ <sub>4</sub> <sup>♯</sup> ]   |

七の和音 ① 長七 ② 属七 ③ 短七 ④ 減五短七 ⑤ 減七 ⑥ 第7音 ⑦ 長三 ⑧ 属七

〈練習問題3〉

- 1) 短七 2) 長七 3) 属七 4) 減七 5) 減五短七 6) 長七 7) 短七 8) 長七  
9) 属七 10) 減七 11) 減五短七 12) 属七 13) 短七 14) 減七 15) 減五短七

Ⅲ.

七の和音の和音記号

- ① 第3転回 ② 7 ③ 7 ④ 5 ⑤ 6 ⑥  $\frac{6}{5}$  ⑦ 3 ⑧ 4 ⑨  $\frac{4}{3}$  ⑩ 2 ⑪ 2

〈練習問題4〉

- 1) へ長調 : [Ⅴ<sub>5</sub><sup>♯</sup>] [Ⅴ<sub>7</sub>] [Ⅴ<sub>4</sub><sup>♯</sup>] [Ⅴ<sub>2</sub>] 2) ホ短調 : [Ⅱ<sub>7</sub>] [Ⅱ<sub>3</sub><sup>♯</sup>] [Ⅱ<sub>5</sub><sup>♯</sup>] [Ⅱ<sub>2</sub>]  
3) ニ長調 : [Ⅳ<sub>2</sub>] [Ⅳ<sub>3</sub><sup>♯</sup>] [Ⅳ<sub>7</sub>] [Ⅳ<sub>5</sub><sup>♯</sup>] 4) ト短調 : [Ⅴ<sub>2</sub>] [Ⅶ<sub>7</sub>] [Ⅴ<sub>3</sub><sup>♯</sup>] [Ⅱ<sub>5</sub><sup>♯</sup>]

- Ⅳ. (A) ① (あ) ② (き) ③ (か) ④ (う) ⑤ (く) ⑥ (い)  
(B) a (ソ) b (テ) c (ト) d (ア) e (オ) f (ウ)  
(C) (1) c (2) f

- Ⅴ. a ホ短 b ハ長 c ホ長

- ア)  $\text{VII}_{\frac{4}{3}}$  イ)  $\text{I}_6$  ウ)  $\text{V}_{\frac{6}{5}}$  エ)  $\text{I}$  オ)  $\text{I}_6$  カ)  $\text{V}_{\frac{6}{4}}$  キ)  $\text{V}_2$  ク)  $\text{II}_6$  ケ)  $\text{I}_{\frac{6}{4}}$  コ)  $\text{IV}$   
サ)  $\text{V}_7$  シ) \* $\text{I}$  \*シ) の和音は第5音が省かれている 終止の種類 : 完全 (全)

《その他の問題 - 2》

- Ⅵ. 1) キ) 2) カ) 3) イ) 4) ケ) 5) エ)  
6) ク) 7) オ) 8) ア) 9) ウ)

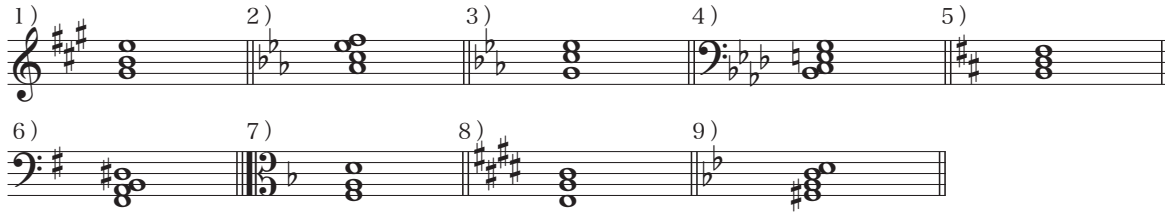
- Ⅶ. ( Allegretto ) ( Larghetto ) ( Adagietto ) ※順不同

# 2025年冬期受験準備講習会楽典解答

12月26日

## 《和音と和音記号の復習》

I. ※以下、オクターヴ違いも正解



2. 1) ア) I イ) I<sub>6</sub> ウ) IV<sub>2</sub> エ) I<sub>4</sub><sup>6</sup> オ) V<sub>7</sub> カ) VI キ) IV  
 2) a) 減七の和音 b) 長七の和音 c) 減五短七の和音 d) 属七の和音  
 3) A 偽 B 変

## ④ 《調判定》

I. 〈練習問題〉

- 1) ト短 2) ニ長 3) 変ホ長

II. ① ハ長

〈練習問題〉

- 1) ト長 2) ホ短 3) 嬰ト短 4) 嬰ハ短 5) ホ長 6) ハ長 7) ニ短

- III. 1) ハ短 2) ニ長 3) ト短 4) 変ト長 5) ホ長 6) 変口長 7) ト短 8) ニ短

## ⑤ 《移調》

- IV. 1) b) (ア:① イ:③) 2) f) (ウ:① エ:③) 3) c) (オ:① カ:②)  
 4) a) (キ:③ ク:①) 5) e) (ケ:② コ:②) 6) d) (サ:① シ:①)

- V. 1) c) (ア:③ イ:②) 2) a) (ウ:④ エ:③) 3) e) (オ:④ カ:②)  
 4) b) (キ:③ ク:③)



VII. 〈第1旋法〉

短2度上



長2度上



〈第2旋法〉

長2度上



短3度(または増2度)上



《その他の問題－3》

VIII. 長い ← ウ) ア) エ) イ) → 短い

※参考

ア) 合計で  $\text{♩}$  分の長さ      イ) 合計で  $\text{♩} + \text{♪} + \text{♩}$  分の長さ      ウ) 合計で  $\text{♩} + \text{♪}$  分の長さ      エ) 合計で  $\text{♩} + \text{♪} + \text{♪}$  分の長さ

IX. 長い ← エ) イ) ア) ウ) → 短い

※参考

ア)  $\frac{60}{120}$  (1 拍の長さ)  $\times$  4 (拍) = 2 (秒)      イ)  $\frac{60}{80}$  (1 拍の長さ)  $\times$  3 (拍) = 2.25 (秒)  
ウ)  $\frac{60}{69}$  (1 拍の長さ)  $\times$  2 (拍) = 1.739... (秒)      エ)  $\frac{60}{60}$  (1 拍の長さ)  $\times$  2.5 (拍) = 2.5 (秒)

X. 速い ← ウ) イ) ア) エ) → 遅い

※参考

ア) 60 (3 $\times$ 20) 拍を 40秒      ➡ 1 拍の長さ =  $\frac{40}{60}$  = 0.666.. (秒)  
イ) 200 (2 $\times$ 100) 拍を 120秒      ➡ 1 拍の長さ =  $\frac{120}{200}$  = 0.6 (秒)  
ウ) 360 (4 $\times$ 90) 拍を 180秒      ➡ 1 拍の長さ =  $\frac{180}{360}$  = 0.5 (秒)  
エ) 300 (5 $\times$ 60) 拍を 240秒      ➡ 1 拍の長さ =  $\frac{240}{300}$  = 0.8 (秒)

第11回くにおん楽典検定試験問題 解答 (2025年夏期)

検定番号		氏名	
------	--	----	--

I.

(A) 各1点 (10点)

①	( 長 ) 6度	②	( 短 ) 7度	③	( 完全 ) 4度	④	( 増 ) 1度
⑤	( 短 ) 3度	⑥	( 長 ) 2度	⑦	( 増 ) 4度	⑧	( 長 ) 3度
⑨	( 短 ) 6度	⑩	( 減 ) 8度				

(B) 各1点 (2点)

㍿	(d)	㍿	(b)
---	-----	---	-----

(C) 各1点 (2点)

㍿	㍿	㍿	㍿
---	---	---	---

/14

II.

(A) 各2点 (6点)

㍿	(ウ)	㍿	(ク)	㍿	(ケ)
---	-----	---	-----	---	-----

(B) 各2点 (6点)

(1)	(c)	(2)	(b)	(3)	(b)
-----	-----	-----	-----	-----	-----

/12

III.

(A) 各2点 (10点)

①	(ク)	②	(イ)	③	(キ)	④	(ア)	⑤	(ケ)
---	-----	---	-----	---	-----	---	-----	---	-----

(B) 各1点 (7点)

㍿	(力)	㍿	(ク)	㍿	(工)	㍿	(才)	㍿	(キ)	㍿	(ア)	㍿	(ウ)
---	-----	---	-----	---	-----	---	-----	---	-----	---	-----	---	-----

(C) 2点

(ア)
-----

(D) 2点

(イ)
-----

/21



IV.

(A) 各2点 (8点)

㊦	(イ)	㊧	(オ)	㊨	(ウ)	㊩	(エ)
---	-----	---	-----	---	-----	---	-----

(B) 各2点 (8点)

㊦	(ア)	㊧	(イ)	㊨	(ウ)	㊩	(エ)
---	-----	---	-----	---	-----	---	-----

(C) 各2点 (4点)

①	(イ)	②	(ア)
---	-----	---	-----

(D) 1点

(オ)
-----

/21

V.

各3点 (12点)

①	(ク)	②	(キ)	③	(オ)	④	(ア)
---	-----	---	-----	---	-----	---	-----

/12

VI.

(A) 各2点 (6点)

(X)	(ウ)	(Y)	(イ)	(Z)	(ア)
-----	-----	-----	-----	-----	-----

(B) 各2点 (6点)

(X)	①	(Y)	②	(Z)	①
-----	---	-----	---	-----	---

/12

VII.

各1点 (8点)

①	×	②	×	③	○	④	○	⑤	×	⑥	×	⑦	○	⑧	○
---	---	---	---	---	---	---	---	---	---	---	---	---	---	---	---

/8

(合計)  
/100