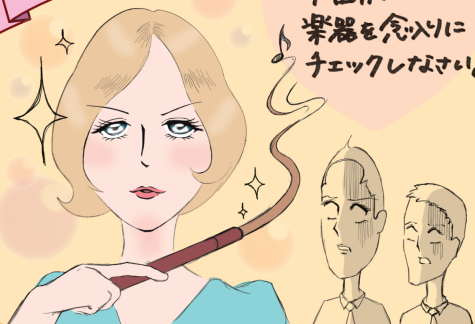


吹音日和

びよりの
すいおん

vol.5

復活!!
オーガミさんの愛のムチ VOL.1



本番前は
楽器を念ひに
チェックしたい。

宮地楽器のベテランスタッフで、同僚にもお客様にも
優しいけれど、とてもあつい言葉をかけてくれるオーガミさんの
本番前に楽器の音調子が悪くなり、
泣きながら且かけを求めた人がたくさん、いいを傷めます。



昨年はコロナの影響で楽しみにしていたコンクールや演奏会等が中止となり、
気持ちも落ち込んだこともあったでしょう。ですが、今年は制限がありながらも
コンクールや演奏会も開催の機会になっていき、最高の演奏をするためには
練習ももちろんですが、それ以外にも大事なのは楽器のチェック。フレットやコルクで
少いところはないか、はすれかかっているパーツはないか、錆び金や
ネジがとび出しているところはないか、ピストンも全て正常に動くか、ローターの
糸はすり減っていないか、直前の事故のほとんどは事前の点検で、角が尖
でいるものでも、せつかくの本番、ステージで演奏できる事に感謝しながら、日頃の
セルフチェックと定期点検を行い、楽器もベスト状態で楽しんでください。
※7月中旬以降は、修理が混んでいる事が多いので、早めに出しましょう!

リペアマンクラタとマナブ vol.5

毎日みなさんの楽器を修理している倉田さん
今回はワラリネットやサックスで使用する「リード」について
お話しします!

リードのコンディション(まいかが)で「しょうか?」
木管楽器のリードは音を1作る上で、ある意味楽器以上に重要な
パーツです。正しい取り扱い方法で、より良い状態で演奏しましょう。

＜リードを開封したら＞

リードを1箱買ったなら、いきなりお袋に入れっぱかりを長時間吹くのは
NGです。新しいリードは水分や湿度に慣れさせておくため、
初めから吹きこぼれをせずに傷んでしまいます。初めはリードの先端の
薄い部分から少し透けてきたところで、使用をやめ、複数巻を回し吹く
ようにしましょう。

1日目は1〜2分、2日目は2〜3分、3日目は4〜5分といった具合に
1週間から10日くらいじっくりかけて徐々に慣らすように
育てていきます。

この作業をしっかりと行ってから、初めて練習や合奏で使う
リードを選ぶようにしましょう。

リードを適温に保ち、
フレ・ナミウチ・反りは予防できます!!

リードケースを使いましょう!

コンパクト
リードケース

¥1,100~
4本用のコンパクトな
リードケースも
たくさんあります!

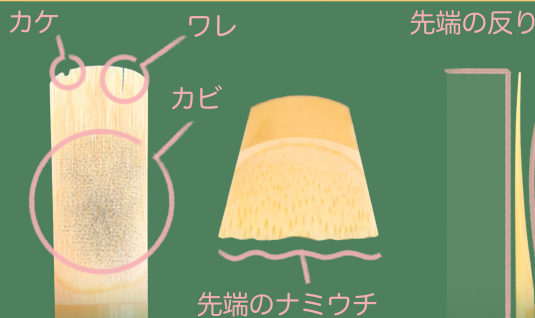
ウレタン
リードケース

¥2,690~
ガラス面のリードケース
平らな面を固定
するのでリードの表面が
安定します!

ハード
リードケース

¥2,750~
プラスチック製のリードケース
リードの間に
仕切りがあるので重なり
ません! 通気性も◎

他にもカラフルな
ケースやモータ
デザインもあり
お気に入りのケース
を選んでください!

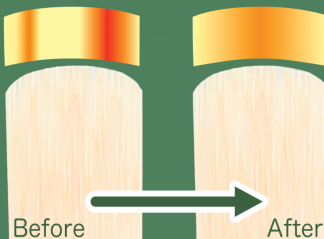


上のようにはびこるリードは発音の妨げに
なり、音色も大きく低下してしまます。
また「カビ」が生えてしまったリードは
大変危険ですので、直ちに使用を
やめましょう。

やわらかい

かたい

場所により
柔軟性に差がある 調整で左右対称に!



＜リードの鳴りが悪いときは＞
原因の一つに、リードの左右の柔軟性の
バランスが悪い可能性があります。

宮地楽器では楽器だけでなくリードの
調整も行っており、柔軟性を均一に
調整することで、リードも改善する
可能性があります。



宮地スタッフのこれがおすすめ!!

CL & SAX マウスピース特集

マウスピースを選ぶときは
ティップのオープニングに注目

クラリネットやサクソフーンはマウスピースを変えるだけで「吹き心地」や音色がガラッと変わります。様々なメーカーから個性のあるマウスピースが

たくさん販売されていますが、まず注目してほしいのが「ティップのオープニング」のティップのオープニングとは、マウスピースにリードを装着したときの、マウスピースの先端とリードの隙間の広さを指します。

ティップのオープニングが「狭」は、音が詰まり、音程が安定し、音域が広がる。

「広」は、音が柔らかく、音程が不安定になり、音域が狭くなる。



★クラリネットの定番バンドレンのトラディショナルの人気モデルを並べると...



5RV	5RV Lyre	M30 Lyre	M30 Lyre	B40 Lyre	B45 Lyre	B40 Lyre	B45 Lyre
1,065	1,094	1,135	1,145	1,175	1,195	1,195	1,270

最初の1本ならまずはおすすめなのは**5RV**と**5RV Lyre**。息量があり、音色が豊かになり、吹きやすくなる場合は「ティップのオープニング」が広いモデルを選ぶといいです。

★サクソフーンの定番セルマーの人気モデルを並べると...



S90 C*	S90 C**	CONCEPT	S90 C**	S90 D
1,335	1,445	1,495	1,555	1,555

初心者が70%まで使っているモデルは**S90 C***。音色もサクソらしい音色を吹らるる事ができます。S90 180は音抜けも良く、クラシックを中心に演奏する方におすすめです。

樹脂リードは音が「出しやすい」と、初心者にもおすすめですよ。

樹脂リード特集

★樹脂リードのメリット

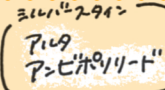
- ・ 1個1個差が革リードと違い「圧倒的に少ないので」当たりハズレがほぼありません。
- ・ 湿度の影響を受けず、水に洗いができるので「衛生学的」

★樹脂リードのデメリット

- ・ 革リード1箱(10枚入り)と同等の値段で1枚入り
- ・ 革リードとは吹き心地や音が異なるので「慣れが必要」



種類が豊富。吹き心地に合わせた選べます。中でも「クラリネット」にも「サクソフーン」にも使える人気シリーズです。



「アルティマ」という新素材を使用した水を吹きかけると、通常のリードよりも音が柔らかくなり、その響きは革リードと遜色ありません。



CL・SAX ¥4,400~



CL・SAX ¥3,300~

革リードに近い構造に「ぶよ」があるため、樹脂リードの安定性と革の音色を兼ね備えた、まさに良いとこどりリードです。

マウスピースで有名な「BARI」のリード。お手頃価格ながら吹きやすいと評価できる最大の特長は、個性豊かな音色をぜひお試しください。



管楽器修理・学校営業

小関 和彦

木管・金管とすべての管楽器修理を担当。30年に渡る修理に携わった矢口直哉と経馬辰に基づき、演奏者にとって最適な状況を提供するべく、石井金貨に努めています。1本目は2人の子供たちに遊んでもらっています。

自分の楽器を一言頼んで預けられる良きリペアマンで、車庫に上る上司です。楽器メンテナンスだけでなく、楽器相談にも、もちろんのことあります(笑)。見どころは「フェイス」ですが、マスクの下はニコニコ笑顔で、なんでも「木管相談」はいいね!



- ◆EVENT◆
- 毎日開催! 管楽楽団調整会
- お店の楽器が20~50%オフ! 大特価品
- リガカー、カスタム、ソリのセッティング相談会
- ラックアップが10%オフ! 下取り価格UPキャンペーン

イベント盛りだくさん! このフェアだけの特別品を、日替わり特価品を、ご利用してお待ちしております。



詳しくはこちら▲

宮地楽器 管楽器クラス



ご登録はこちらから▶



宮地楽器の管楽器部門が運営するメールマガジン会員クラブです。会員の方に向けて、セールやイベントの開催、新商品やお勧めアイテムのご案内などのお得な情報を、メールでお送りしております。

管楽器の小物やメンテナンス用品がいつでも**10%OFF!**

【発行2021.7.8】

宮地楽器ららぽーと立川立飛店

TEL042-540-6636

FAX042-540-6635

Mail lalaport_tachihi@miyajimusic.com

WEB https://www.miyajimusic.com/lalaport_tachihi/



吹音日和
ふいおんびりひ